

第28期

本期刊中，提供了前方的排氣管。在將其安裝到地板面板上之前，請先安裝一些零件並做好準備。



準備安裝排氣管

※零件名稱和組裝指南中的「左·右」是指乘坐時從駕駛座的視角來看。「右(R)」指的是駕駛座側，而「左(L)」指的是副駕駛座側。



※除非組裝說明中另有說明，否則請使用十字螺絲起子1號進行組裝。

28-A 排氣管前段 (1)

28-B 前置隔熱板

28-C 排氣管前段 (2)

28-D 排氣管支架

28-E 管路支架 (1)

28-F 管路支架 (2) × 3

AP 螺絲 (1.7×4mm) × 1+ 備用

透過影片 Check 組裝步驟!



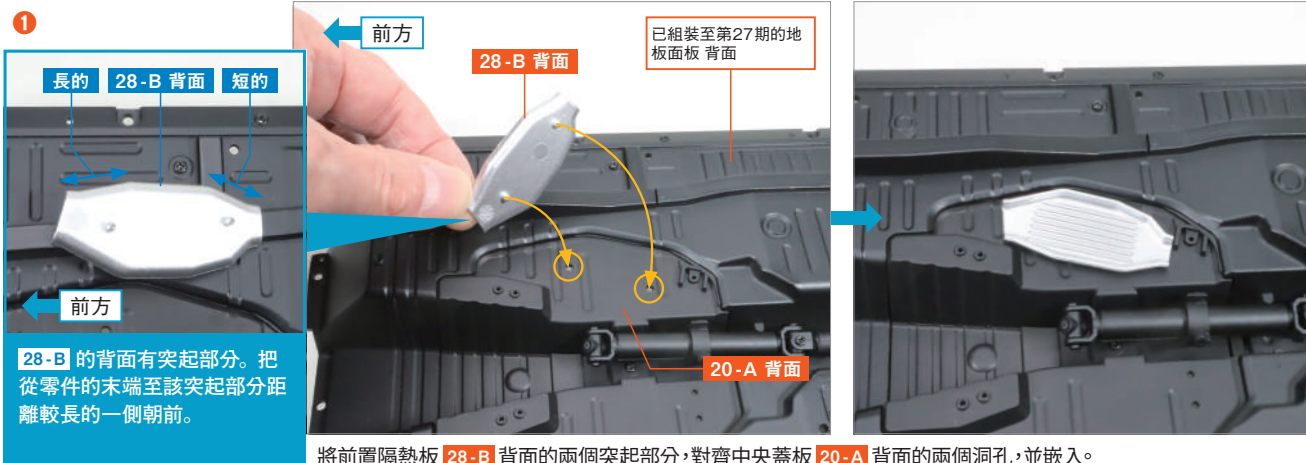
輕鬆使用QR碼存取最新影片和舊刊影片

※有些期數可能沒有提供影片，或僅提供針對部分步驟的影片。

※在車型設計上，其零件的形狀可能與實車有所不同。

※照片上的螺絲並不包含備用數量。

step 1 在地板面板的背面添加零件

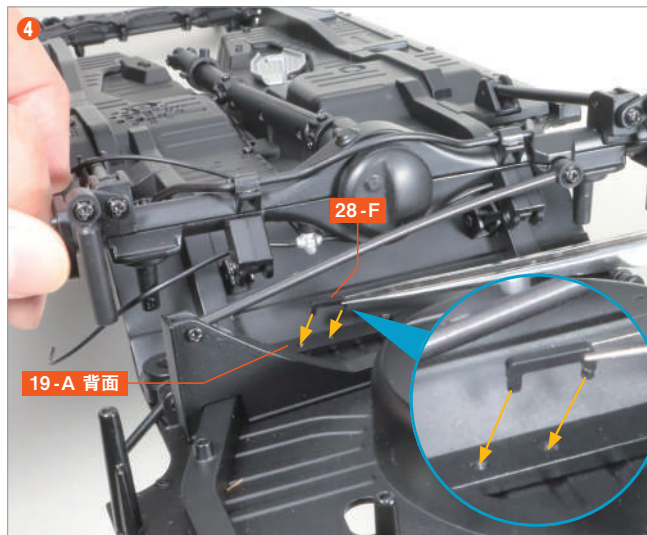




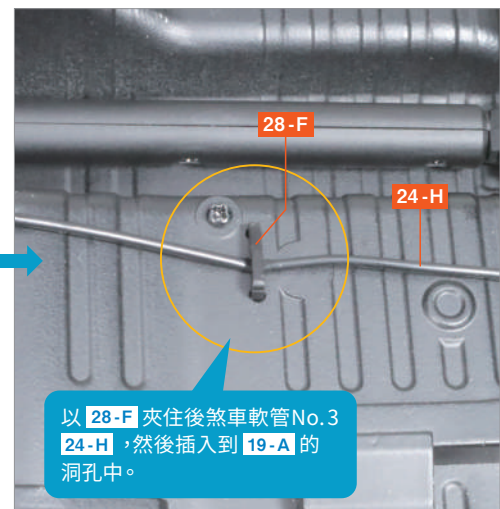
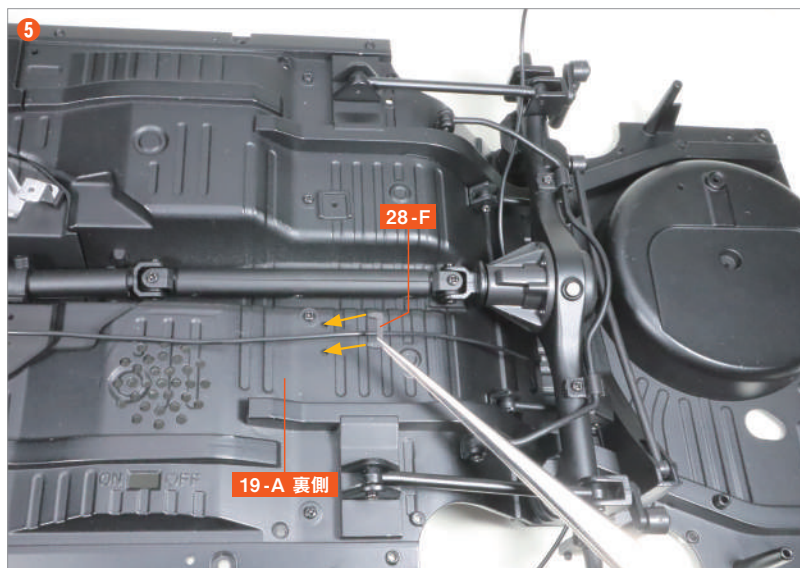
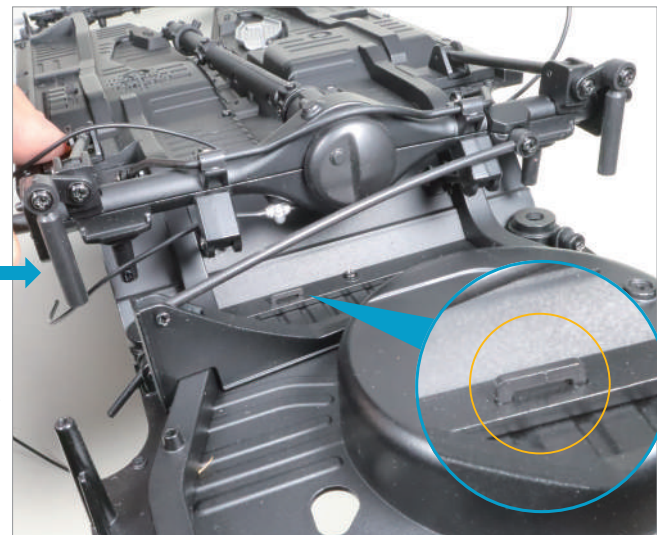
將排氣管支架 28-D 的螺絲孔對齊 20-A 背面的螺絲孔和「ㄇ」字形的突起部分。



使用 AP 螺絲 進行固定。



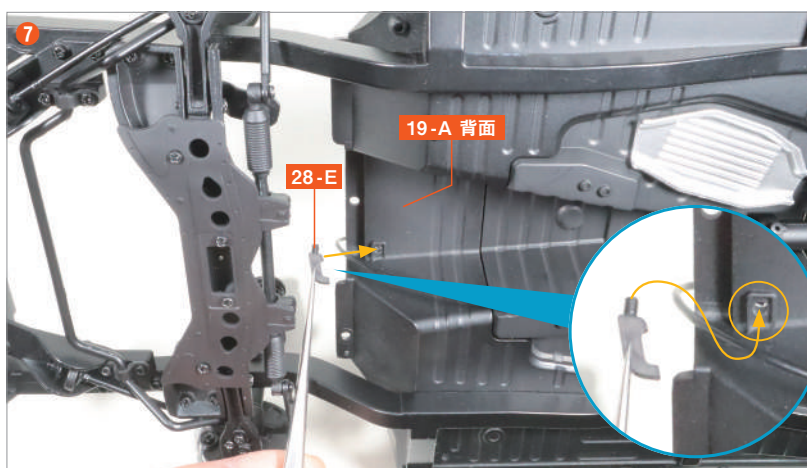
將第一個管路支架 (2) 28-F 的兩端對齊車身淺盤型地板 19-A 背面的兩個洞孔，並插入。



將第二個 28-F 的兩端對齊 19-A 背面的兩個洞孔，並插入。



將第三個 28-F 的兩端對齊 20-A 背面的兩個洞孔，並插入。



將管路支架 (1) 28-E 的突起部分對齊 19-A 背面的洞孔，並插入。

本期
組裝

完成!

第28期的組裝到此結束。
排氣管前段 (1) 28-A 和排氣管前段
(2) 28-C 將與第29期中的後方排氣
管和消音器一起安裝在地板面板
上。請務必妥善保管，以免遺失。

